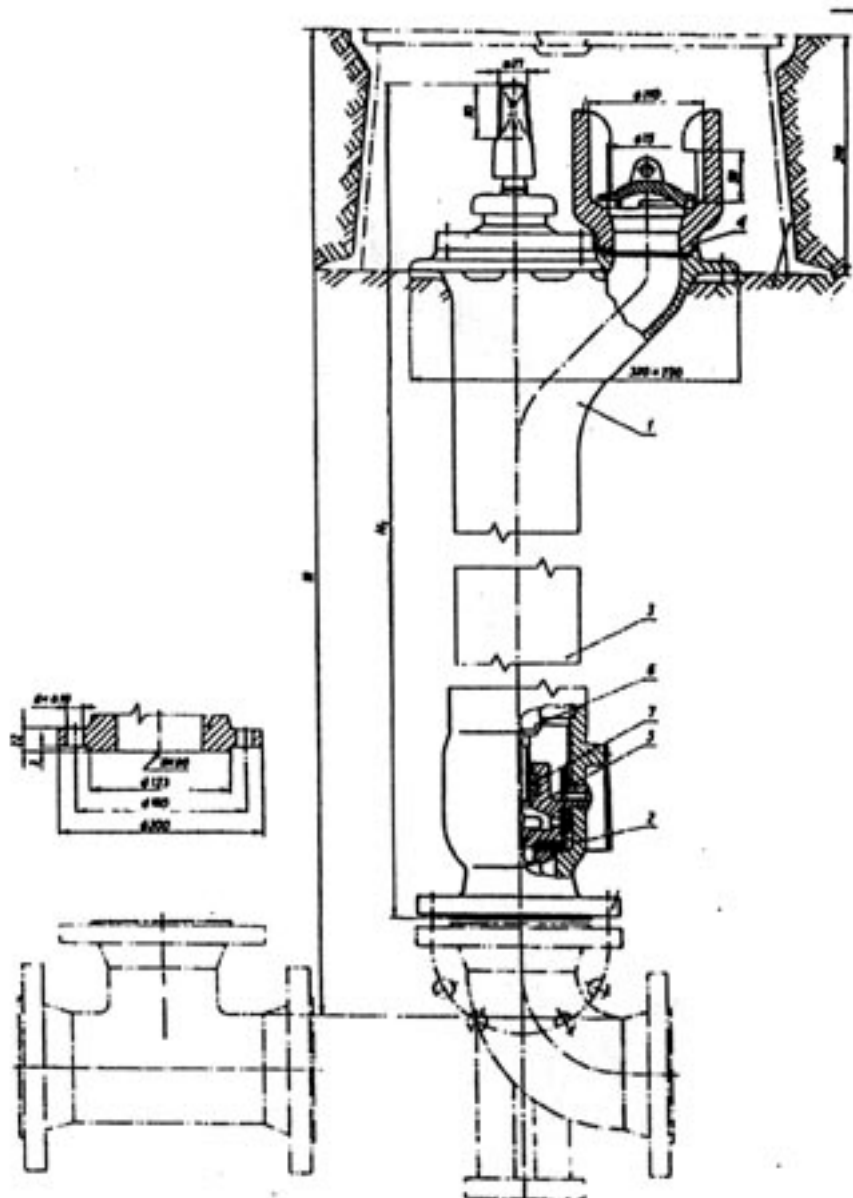


HYDRANT PODZEMNÝ	UNTERFLUR HYDRANT	UNDERGROUND HYDRANT
PN 1- 1,6 MPa DN 80	Max.pracovná teplota Max.Betriebstemperature Max.working temperature	50 °C Fig.8851



POUŽITIE	ANWENDUNG	APPLICATION
Na zabudovanie vo vertikálnej polohe na potrubné rozvody pre tlak 1,0-1,6 MPa a 50°C. Prírubové pripojenie podľa DIN 2533	Bebaut wird in der vertikalen Stellung in waagerechten Rohrleitungen auf Nominaldruck 1,0-1,6 MPa und Temperatur max 50°C, verlegt im Boden. Anschlussflansch genormt nach DIN 2533.	Are designed for mounting in vertical position on horizontal pipe runs at nominal pressure 1,0-1,6 MPa and temperature max 50°C buried in soil. Connection flanges are to DIN 2533.

MATERIÁLY	WERKSTOFFE	MATERIALS
Teleso, spodné, vrchné, spojka, veko, kuželka, sivá liatina GG-25 vreteno- nerez. ocel' x20 Cr13 podľa DIN 17440. Matica strmeňa , sedlo, odvodňovací klin -mosadz Cu Zn 39 Pb2	Gehäusen, Kegel, Kappe, Kupplung, Deckel - Greuguß GG-25 nach DIN 1691, Spindeln- Niro- Stahl X20Cr13 nach DIN 17440, Spindelmutter, Stopfbüchsrille, Entlerungs- dichtung- Messig CuZn39Pb2 nach DIN 17672, Standrohr - Stahl 12X nach DIN 17440, Dichtungs - Gummi EPDM	Upper body, valve chamber, grip, disc, bonnet, hood- cast iron grade GG25 to DIN 1691, Upper and lower stem - stainless steel X20Cr13 to DIN 17440, Stem nut, glanding plug, bewatering slider - brass CuZn39Pb2 to DIN 17672, Tube - steel 12X to DIN 17440, Glaskets - rubber EPDM



No	Názov	Materiál
1.	Teleso	GG 25
2.	Teleso spodné	GG 25
3.	Teleso stredné	GG 25
4.	Teleso spojka	GG 25
5.	Kuželka	GG 25
6.	Vreteno	X20Cr13
7.	Matica vretena	MO 59

DN mm		H mm	H 1	Váha kg
80	A	1000	750	54
80	B	1250	1000	57
80	C*	1500	1250	60
80	D	1800	1500	63

C* - Štandardné prevedenie
A B D - na objednávku